

WOWOW[®]

REFLECTIVE WEAR

RELEASE **2025**

CERTIFICATIONS

Wanneer een product op de markt wordt gebracht met als hoofddoel de drager zichtbaar te maken in het verkeer, moet dat in Europa gestandaardiseerd worden en valt het onder de categorie Persoonlijke Beschermingsmiddelen (PBM), met als subcategorie zichtbaarheidskleding. De norm EN 20471 is voor zichtbaarheidskleding voor professioneel gebruik. De EN17353 is sinds oktober 2020 de nieuwe norm voor verbeterde zichtbaarheidskleding voor niet-professioneel gebruik en vervangt de normen EN13356 en EN1150. De norm EN17353 onderscheidt kleding die de drager alleen overdag zichtbaar maakt door het gebruik van fluorescerend materiaal, kleding en accessoires die de drager alleen 's nachts zichtbaar maken door het gebruik van reflecterend materiaal en kleding die de drager zowel 's nachts als overdag zichtbaar maakt door gebruik te maken van een minimum aan fluorescerend en reflecterend materiaal.

Meer informatie over deze normen vind je op www.wowow.be.

When a product is placed on the market with the main purpose of making the wearer visible in traffic, this must be standardized in Europe, and this falls under the Personal Protective Equipment (PPE) category, with visibility clothing as category. The EN 20471 standard is for high-visibility clothing for professional use. The EN17353 is since October 2020 the new standard for enhanced visibility clothing for non-professional use, and replaces the standards EN13356 and EN1150. The EN17353 standard distinguishes clothing that only makes the wearer visible during the day by using fluorescent material, clothing and accessories that only make the wearer visible at night by using reflective material and clothing that makes the wearer visible both at night and during the day by using a minimum of fluorescent as well as reflective material.

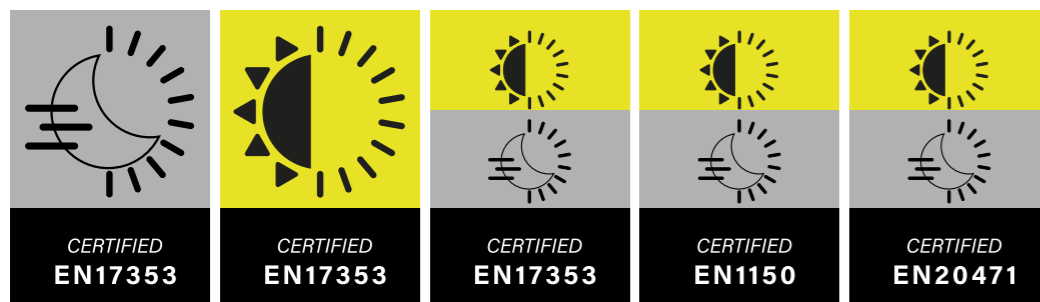
More information about these standards can be found at www.wowow.be.

Lorsqu'un produit est mis sur le marché avec le but principal de rendre le porteur de ce produit visible dans la circulation, cela doit être normé en Europe et relève de la catégorie des équipements de protection individuelle (EPI) dans la catégorie des vêtements de visibilité. La norme EN 20471 concerne les vêtements haute visibilité à usage professionnel. La EN17353 est depuis octobre 2020 la nouvelle norme des vêtements à visibilité renforcée pour les non professionnels et remplace les normes EN13356 et EN1150. La norme EN17353 distingue les vêtements qui ne rendent visible le porteur que le jour en utilisant une matière fluorescente, les vêtements et accessoires qui ne rendent le porteur visible que la nuit en utilisant une matière réfléchissante et les vêtements qui rendent le porteur visible aussi bien la nuit que le jour en utilisant un minimum de matériaux fluorescents et réfléchissants.

Vous trouverez plus d'informations sur ces normes sur www.wowow.be.

Wenn ein Produkt mit dem Hauptzweck, den Träger im Straßenverkehr sichtbar zu machen, auf den Markt gebracht wird, muss dies in Europa genormt werden. Man spricht von Persönlicher Schutzausrüstung (PSA), mit Warnschutzkleidung als Kategorie. Die Norm EN 20471 gilt für Warnschutzkleidung für den professionellen Einsatz. Die EN17353 ist seit Oktober 2020 die neue Norm für Warnschutzkleidung für Laien und ersetzt die Normen EN13356 und EN1150. Die Norm EN17353 unterscheidet Kleidung, die den Träger nur tagsüber sichtbar macht, indem sie fluoreszierendes Material verwendet, Kleidung und Accessoires, die den Träger nur nachts sichtbar macht, indem sie reflektierendes Material verwendet, und Kleidung, die den Träger sowohl nachts als auch tagsüber sichtbar macht, indem sie verwendet wird ein Minimum an fluoreszierendem sowie reflektierendem Material.

Weitere Informationen zu diesen Standards finden Sie unter www.wowow.be.



WATERDICHT

Waterdichtheid wordt aangegeven door de hoeveelheid waterdruk die een stof kan weerstaan voordat het water door de stof dringt. Geen nood als je bij de waarden weinig kan voorstellen. We laten je zien over welk soort regen het gaat.

IMPERMÉABLE

L'imperméabilité est indiquée par la pression d'eau à laquelle le tissu résiste sans pénétration d'eau dans le tissu. Mais il est difficile d'imaginer ce que ces chiffres signifient. Nous avons reproduit des conditions de pluie réelles.

WATERPROOF

Waterproofness is indicated by the water pressure that a fabric can withstand without any water penetrating the fabric. But it is hard to imagine what these numbers mean, so we placed a specific rain condition next to it.

WASSERFEST

Wasserfestigkeit wird angegeben durch den Wasserdruck, dem ein Gewebe standhalten kann, ohne dass Wasser in das Gewebe eindringt. Aber es ist schwer vorstellbar, was diese Ziffern bedeuten. Deshalb haben wir genaue Regenbedingungen beigefügt.

ADEMENDHEID

Wordt uitgedrukt per gram (g) waterdamp die door een vierkante meter (m²) stof gaat van de binnenzijde naar de buitenzijde in 24 uur tijd.

RESPIRABILITÉ

Exprimée en termes de grammes (g) de vapeur d'eau qui passent par mètre carré (m²) de tissu, de l'intérieur vers l'extérieur, et ce en une période de 24 heures.

BREATHABILITY

Is expressed in terms of how many grams (g) of water vapor can pass through a square meter (m²) of the fabric from the inside to the outside in a 24 hour period.

ATMUNGSAKTIVITÄT

Dabei wird angegeben, wie viele Gramm (g) Wasserdampf innerhalb von 24 Stunden von innen nach außen durch einen Quadratmeter (m²) des Gewebes durchdringen.



WINDDICHT

Bescherming tegen afkoeling door de wind – of de gevoelstemperatuur bij wind die lager is dan de eigenlijke temperatuur.

COUPE-VENT

Protection contre le refroidissement éolien – la température ressentie dans le vent qui est inférieure à la température réelle.

WINDPROOF

Protection against the windchill factor - the temperature experienced in a blowing wind which is below the actual temperature.

WINDFEST

Schutz gegen den Windauskühlungsfaktor – die Gefühlstemperatur abhängig von der Windgeschwindigkeit, die als kühler als die tatsächliche Temperatur erlebt wird.



GELASTE NADEN

Om volledige waterdichtheid te garanderen, moeten de naden dichtgelast zijn.

COUTURES THERMOSOUDEÉES

Pour être totalement étanches, les coutures doivent être thermosoudées.

TAPED SEAMS

To have completely waterproofness, the seams must be taped.

GESCHWEISSTE NÄHTE

Um 100% wasserdicht zu sein, müssen die Nähte geschweißt werden.



REFLECTERENDE DELEN

ÉLÉMENTS RÉFLÉCHISSANTS

REFLECTIVE PARTS

REFLEKTIERENDE TEILE

THE POWER OF VISIBILITY

RELEASE 25





WOWOW[®]
REFLECTIVE WEAR

URBAN

by **WOWOW**



S
3XL



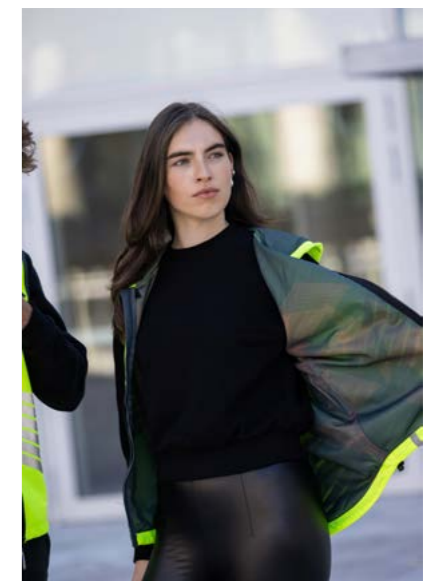
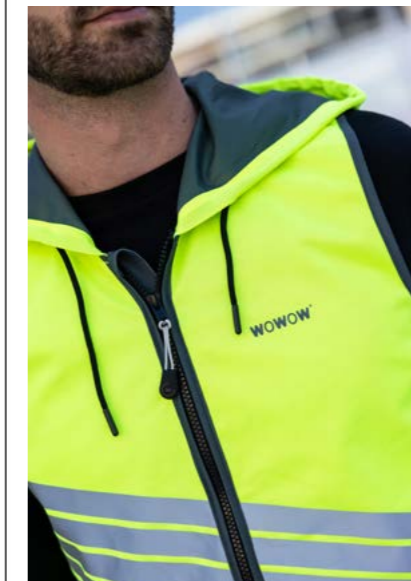
THREESIXTY JACKET YELLOW

Fluo met reflecterende strepen
Voering
Binnenzak
Zijzak
Ritssluiting
Jas met kap

Fluo avec bandes réfléchissantes
Doublure
Poche intérieure
Poche latérale
Fermeture à glissière
Veste à capuche

Fluo with reflective stripes
Lining
Inner pocket
Side pocket
Zipper closure
Hooded jacket

Fluo mit reflektierenden Streifen
Futter
Innentasche
Seitentasche
Verschluss mit Reißverschluss
Jacke mit Kapuze



CERTIFIED
EN17353

360°



BREATHABLE



WINDPROOF



REFLECTIVE
PARTS



WOWOW[®]
REFLECTIVE WEAR

THE
POWER
OF
VISIBILITY

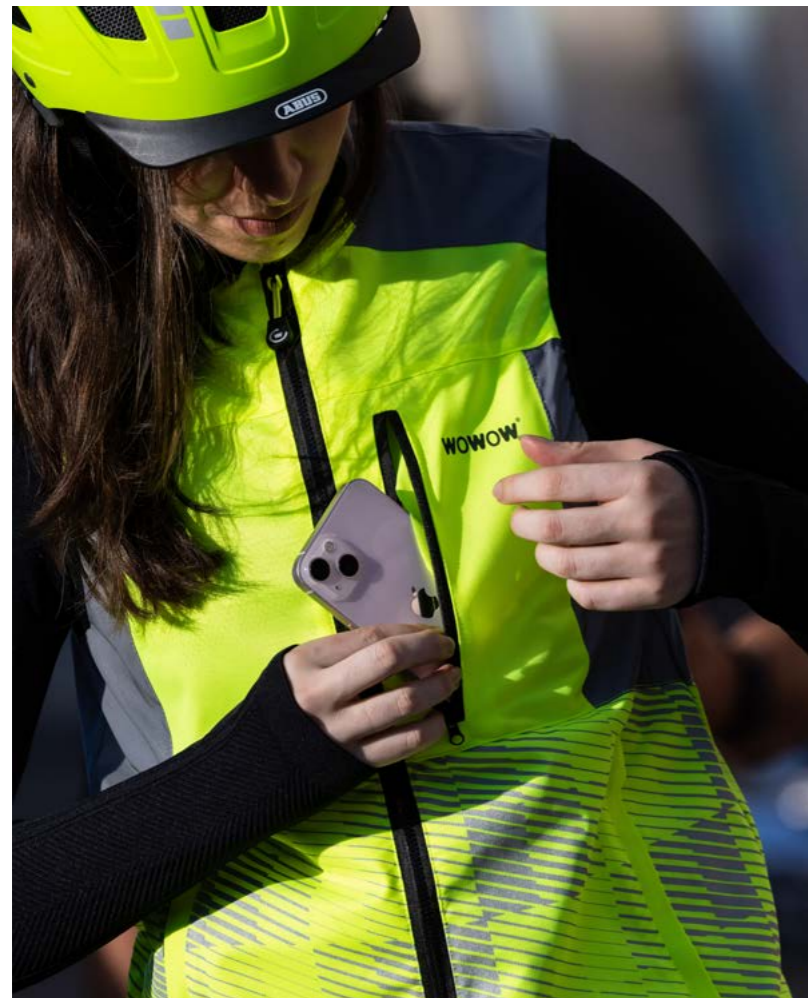
TRACKER JACKET YELLOW

Fluo met reflecterende delen
Voering van mesh
Borst en zij zakken
Ritssluiting

Fluo avec des parties réfléchissantes
Doublure en maille
Poches latérales et de poitrine
Fermeture à glissière

Fluo with reflective parts
Mesh lining
Chest and side pockets
Zipper closure

Fluo mit reflektierenden Teilen
Mesh-Futter
Brust- und Seitentaschen
Reissverschluss



S
3XL



360°



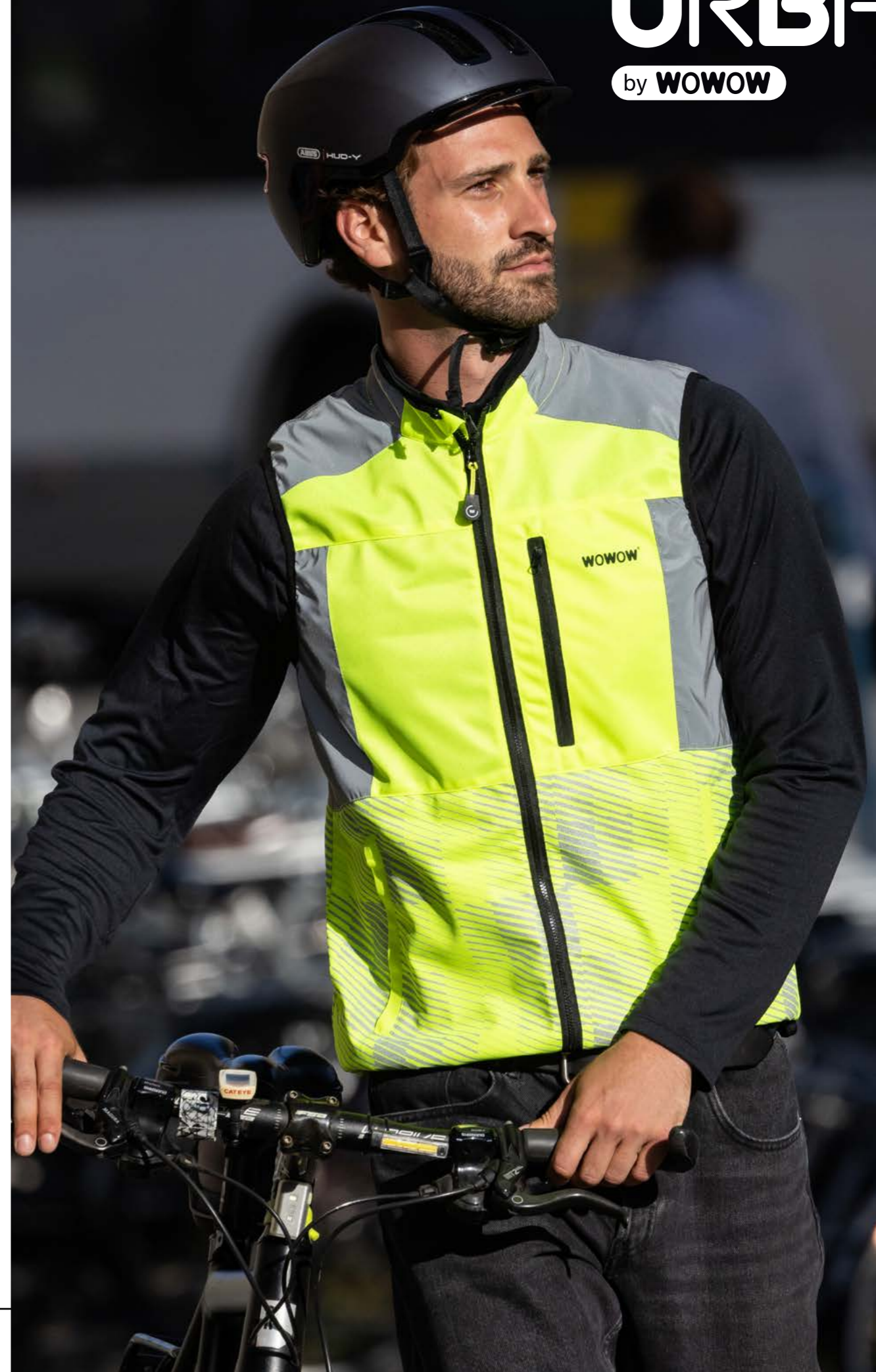
BREATHABLE

WINDPROOF

REFLECTIVE
PARTS

URBAN

by **WOWOW**



URBAN

by **WOWOW**



S
3XL



CERTIFIED
EN17353



WATERPROOF



BREATHABLE



WINDPROOF



REFLECTIVE
PARTS

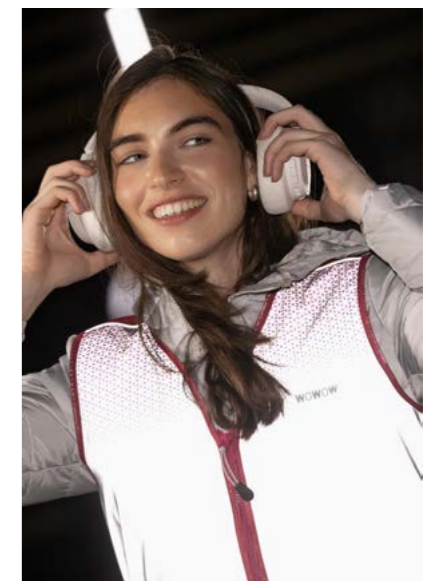
YARA JACKET FR

Volledig reflecterend
Voering van mesh
Ritssluiting
Getailleerde snit
Split aan de zijkant

Full reflective jacket
Mesh lining
Zipper closure
Tailored cut
Side slit

Entièrement réfléchissant
Doublure en maille
Fermeture à glissière
Coupe ajustée
Fente sur le côté

Reflektierend
Mesh-Futter
Reissverschluss
Taillierter Schnitt
Schlitz an der Seite



YARA JACKET PINK

Fluo en reflecterend gecombineerd
Voering van mesh
Ritssluiting
Getailleerde snit
Split aan de zijkant

Combiné fluo et réfléchissant
Doublure en maille
Fermeture à glissière
Coupe ajustée
Fente sur le côté

Fluo and reflective combined
Mesh lining
Zipper closure
Tailored cut
Slit on the side

Fluo und reflektierend kombiniert
Mesh-Futter
Reissverschluss
Taillierter Schnitt
Schlitz an der Seite



S
3XL



S
3XL



360°



360°



WATERPROOF BREATHABLE WINDPROOF REFLECTIVE PARTS



WATERPROOF BREATHABLE WINDPROOF REFLECTIVE PARTS

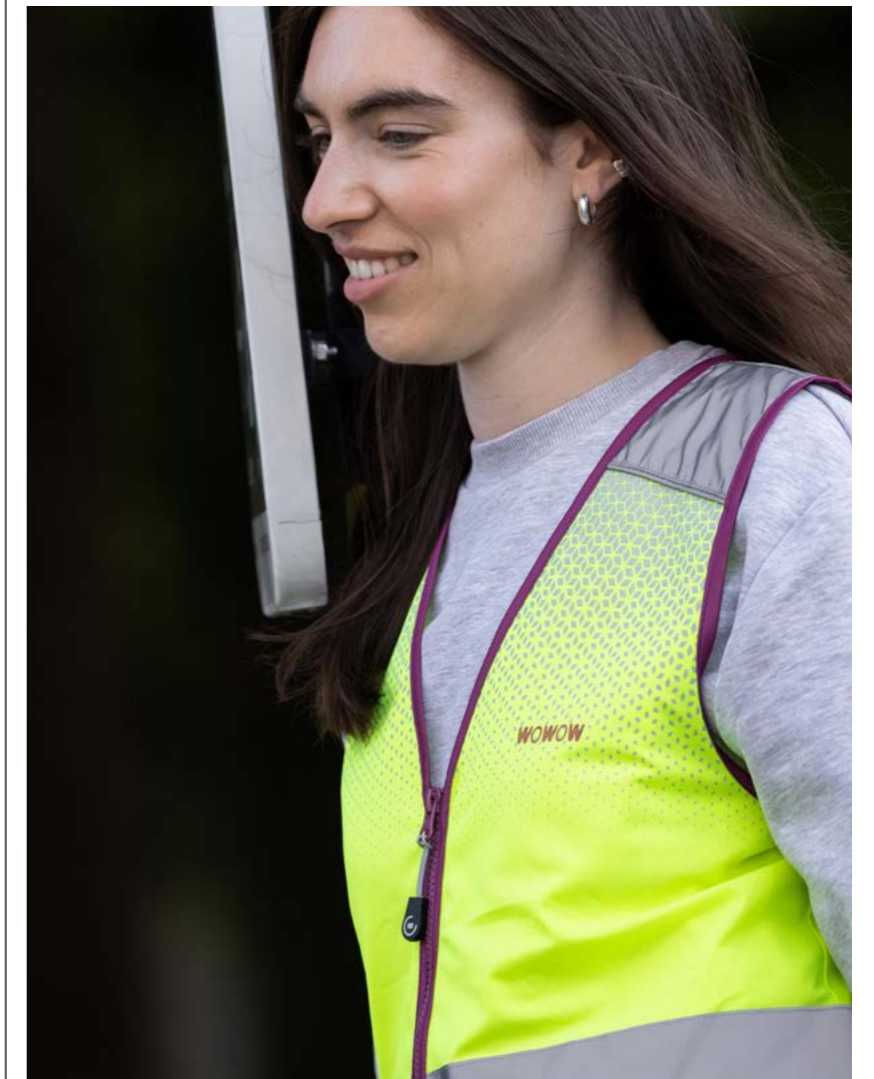
YARA JACKET YELLOW

Fluo en reflecterend gecombineerd
Voering van mesh
Ritssluiting
Getailleerde snit
Split aan de zijkant

Combiné fluo et réfléchissant
Doublure en maille
Fermeture à glissière
Coupe ajustée
Fente sur le côté

Fluo and reflective combined
Mesh lining
Zipper closure
Tailored cut
Slit on the side

Fluo und reflektierend kombiniert
Mesh-Futter
Reissverschluss
Taillierter Schnitt
Schlitz an der Seite



URBAN

by **WOWOW**

KIDS

by **WOWOW**



URBAN

by **WOWOW**



S
3XL



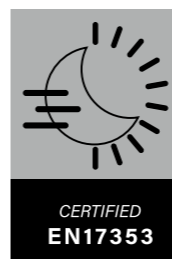
TOWSON JACKET BLUE FR

Zacht, volledig reflecterend jas
Voering
Ritssluiting
Jas met kap
Buitenzak
Binnenzak

Veste souple et entièrement
réfléchissante
Doublure
Fermeture à glissière
Veste avec capuche
Poche extérieure
Poche intérieure

Soft, full reflective jacket
Lining
Zipper closure
Jacket with hood
Outside pocket
Inner pocket

Weiche, voll reflektierende Jacke
Futter
Reißverschluss
Jacke mit Kapuze
Äußere Tasche
Innentasche



CERTIFIED
EN17353

360°



WATERPROOF



BREATHABLE



WINDPROOF



REFLECTIVE
PARTS

NAVIGATOR JACKET FR

Zacht, volledig reflecterend jas
Voering
Ritssluiting
Binnenzak

Veste souple et entièrement
réfléchissante
Doublure
Fermeture à glissière
Poche intérieure

Soft, full reflective jacket
Lining
Zipper closure
Inner pocket

Weiche, voll reflektierende Jacke
Futter
Reißverschluss
Innentasche



S
3XL



360°



WATERPROOF



BREATHABLE



WINDPROOF



REFLECTIVE
PARTS

URBAN

by **WOWOW**



URBAN
by **WOWOW**

THE
POWER
OF
VISIBILITY

ACCESSORIES

URBAN

by **WOWOW**



CHUNK BAG COVER FR

Fluo en reflecterend gecombineerd
Verstelbaar
Label voor multilight

Fluo et réfléchissant combinés
Réglable
Tag pour multilight



Fluo and reflective combined
Adjustable
Label for multilight

Fluo und reflektierend kombiniert
Einstellbar
Label für Multilight



20-25L



DAYTIME FLASH
50 m



NIGHTTIME FLASH
150 m

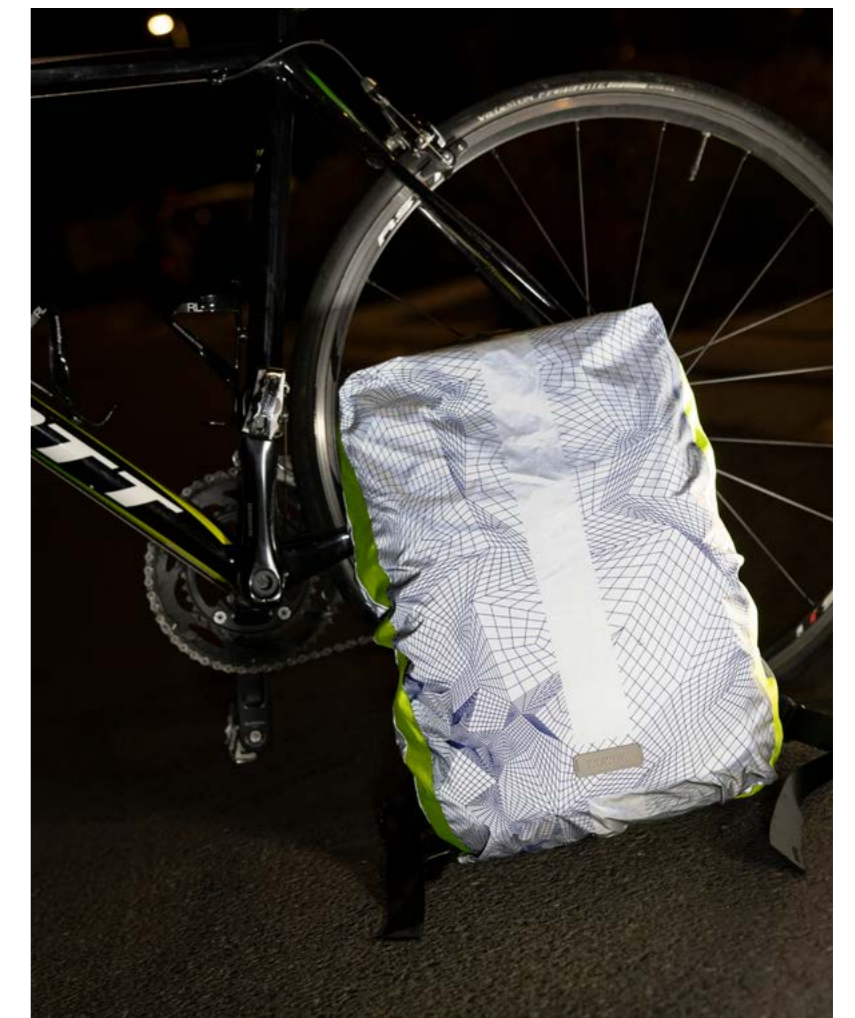
360°



WATERPROOF



REFLECTIVE
PARTS



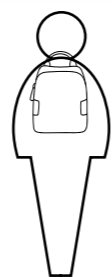
ARCHITECT BAG COVER YELLOW

Fluo en reflecterend gecombineerd
Verstelbaar
Label voor multilight

Fluo et réfléchissant combinés
Réglable
Tag pour multilight

Fluo and reflective combined
Adjustable
Label for multilight

Fluo und reflektierend kombiniert
Einstellbar
Label für Multilight



20-25L



360°



WATERPROOF REFLECTIVE PARTS



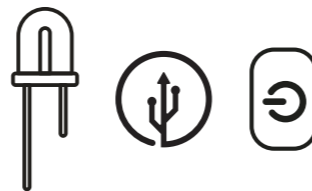
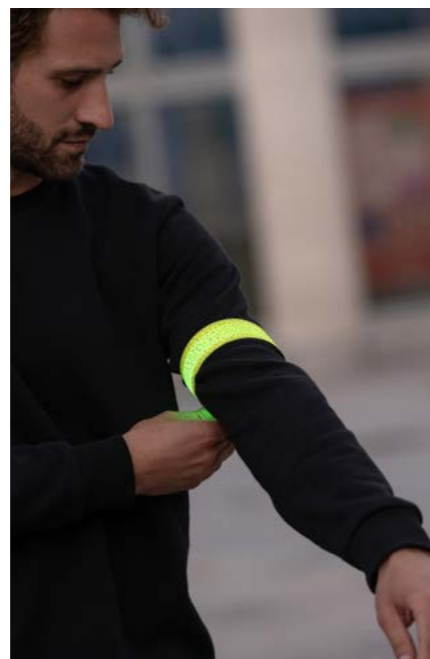
STARDUST SNAPWRAP LED

Onbreekbaar roestvrij staal
Achterzijde afgewerkt met velours
USB C oplaadbaar
LED-verlichting

Acier inoxydable incassable
Dos recouvert de velours
USB C rechargeable
Lumière LED

Unbreakable stainless steel
Back finished with velour
USB C rechargeable
LED light

Unzerbrechlicher rostfreier Stahl
Rückseite mit Velours bezogen
USB C wiederaufladbar
LED-Licht



REFLECTIVE
PARTS



WATERPROOF



WINDPROOF



S	36-37
M	38-39
L	40-42
XL	42-45
XXL	46-48

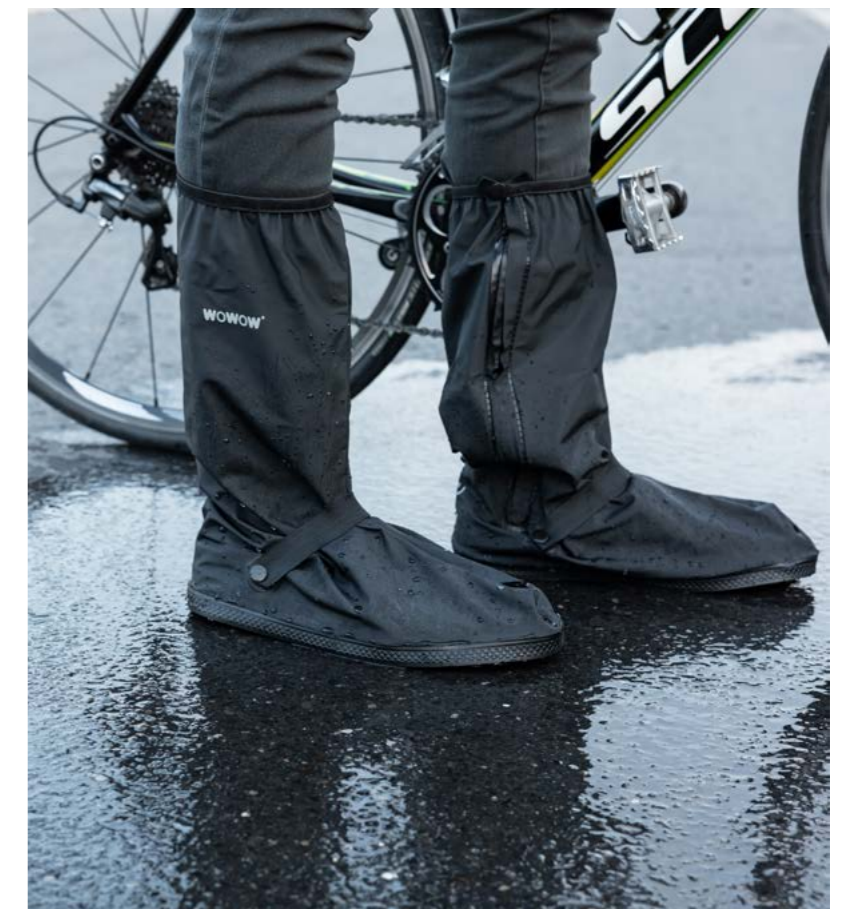
RAINFLOW COVERBOOTS

Waterdicht
winddicht
Gemakkelijk schoon te maken materiaal
Klein en compact
Gemakkelijk mee te nemen

Imperméable à l'eau
coupe-vent
Matériau facile à nettoyer
Petit et compact
Facile à transporter

Waterproof
windproof
Easy to clean material
Small and compact
Easy to carry

Wasserdicht
winddicht
Leicht zu reinigendes Material
Klein und kompakt
Leicht zu tragen



KIDS

by **WOWOW**

THE
POWER
OF
VISIBILITY

KIDS

by **WOWOW**



XS

L



BREATHABLE



WINDPROOF



REFLECTIVE PARTS

ZIPPY JACKET YELLOW

Fluo en reflecterend gecombineerd
Ritsluiting
Label voor multilight

Combinaison fluo et réfléchissante
Fermeture à glissière
Tag pour multilight

Fluo and reflective combined
Zip closure
Label for multilight

Fluo und reflektierend kombiniert
Zip-Verschluss
Label für Multilight



ZIPPY JACKET PINK

Fluo en reflecterend gecombineerd
Ritsluiting
Label voor multilight

Combinaison fluo et réfléchissante
Fermeture à glissière
Tag pour multilight

Fluo and reflective combined
Zip closure
Label for multilight

Fluo und reflektierend kombiniert
Zip-Verschluss
Label für Multilight



XS
L



XS
L



BREATHABLE



WINDPROOF



REFLECTIVE PARTS



BREATHABLE



WINDPROOF



REFLECTIVE PARTS

ZIPPY JACKET GREEN

Fluo en reflecterend gecombineerd
Ritsluiting
Label voor multilight

Combinaison fluo et réfléchissante
Fermeture à glissière
Tag pour multilight

Fluo and reflective combined
Zip closure
Label for multilight

Fluo und reflektierend kombiniert
Zip-Verschluss
Label für Multilight



ZIPPY JACKET ORANGE

Fluo en reflecterend gecombineerd
Ritssluiting
Label voor multilight

Combinaison fluo et réfléchissante
Fermeture à glissière
Tag pour multilight

Fluo and reflective combined
Zip closure
Label for multilight

Fluo und reflektierend kombiniert
Zip-Verschluss
Label für Multilight



XS
L



BREATHABLE



WINDPROOF



REFLECTIVE
PARTS

KIDS
by WOWOW



KIDS

by **WOWOW**



S
3XL



CERTIFIED
EN17353

360°



WATERPROOF



BREATHABLE



WINDPROOF



REFLECTIVE
PARTS

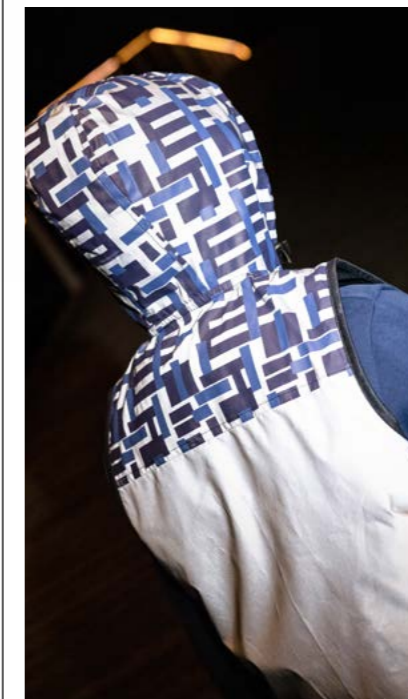
YOHO JACKET BLUE FR

Zacht, volledig reflecterend jas
Voering
Ritssluiting
Zak
Zijzakken
Jas met kap

Veste souple et entièrement
réfléchissante
Doublure
Fermeture à glissière
Pochettes
Poches latérales
Veste à capuche

Soft, full reflective jacket
Lining
Zip closure
Pocket
Side pockets
Hooded jacket

Weiche, voll reflektierende Jacke
Futter
Reißverschluss
Tasche
Seitliche Taschen
Jacke mit Kapuze



YOHO JACKET PINK FR

Zacht, volledig reflecterend jas
Voering
Ritssluiting
Zak
Zijzakken
Jas met kap

Veste souple et entièrement
réfléchissante
Doublure
Fermeture à glissière
Pochettes
Poches latérales
Veste à capuche

Soft, ful reflective jacket
Lining
Zip closure
Pocket
Side pockets
Hooded jacket

Weiche, voll reflektierende Jacke
Futter
Reißverschluss
Tasche
Seitliche Taschen
Jacke mit Kapuze



S
3XL



WATERPROOF



BREATHABLE



WINDPROOF



REFLECTIVE
PARTS

KIDS
by WOWOW



WOWOW[®]

REFLECTIVE WEAR

REFLECTIVE WEAR BY WOWOW[®]

WOWOW EUROPE BV
Wijngaardveld 54 - 9300 Aalst - Belgium
Tel.: +32 53 77 39 16 - Fax: +32 53 77 12 97 - info@wowow.be

www.wowow.be